

HORARI Despatx Parroquial: Dimecres i Divendres de 4 a 7 tarda. Dissabte, de 11 a 1

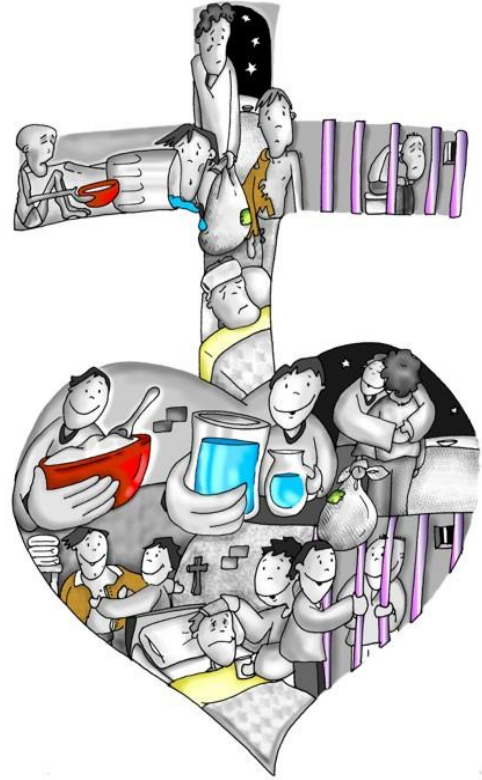
C. St. Jaume, 3 - Tel. 93 869 85 40 - parroquiacalaf@bisbatvic.com / www.parroquiescalaf.com

PREGUEM AMB L'EVANGELI DEL DIUMENGE

Afirmar que Jesucrist és Rei de tot el món vol dir que l'Univers té un sentit i un destí, i que Jesús lidera el camí de totes les coses cap a la seva meta, que és precisament que tot sigui recapitulat o aplegat en ell.

Jesús ens presenta aquest moment culminant de la història com un judici universal. El que havia de sorprendre en gran mesura als jueus del temps de Jesús, i encara ens sorprèn ara, és que el judici no versa de cap manera sobre la fe de la persona i la relació mantinguda amb Déu. Només es tenen en compte els actes d'amor desinteressat envers les necessitats, amb qui Jesús s'identifica.

L'actitud del Pare no és imparcial. Ell ha preparat el Regne des de la creació del món perquè ara prenguem possessió. Ell vol que totes les seves criatures rebin la benedicció per a la qual han estat creades. Tanmateix, la possibilitat de quedar-ne exclosos és real. L'amor sempre implica llibertat. Déu va decidir córrer aquest risc des del moment en què ens va crear capaços d'estimar i, per tant, també de no fer-ho. *(Missa de cada Dia)*



Els propis problemes mal portats, són l'esclavitud que no ens deixa viure

AGUILAR DE
SEGARRA

CALAF

CALONGE DE
SEGARRA

CASTELLAR

CONILL

LA GUÀRDIA

MIRAMBELL

PUJALT

SEGUR

SANT MARTÍ
SESGUEIOLES

SANT PERE
DE L'ARÇ

CELEBRACIONS

2 de desembre (dissabte)

2/4 de 7: PUJALT

8 vespre: CALAF

3 de desembre (diumenge)

10: AGUILAR

10: CONILL

2/4 de 12: CALAF

1: SANT MARTÍ

INTENCIONS de MISSES

CALAF: Dijous 30: Andreu i Joan Marc Solà. Andreu Pagès Raurich.

Divendres 1: Ramon Sala Coy. Marcel·lí Prat Junyent (7è. Aniversari).

Dissabte 2: Família Forn Mas. Mercè Mallorquí. Anicet Vilà i Neus Noguera. Isidre Fitó.

Diumenge 3: Vicenç Martí Claramunt. Félix Calvo Sáiz. Família Colell Solà.

Aguilar 3: Família Torà Trullàs. Madeleine Poulon Duocastella.

COL·LECTES i donatius

Calaf: Col·lecta 130,50€
Donatiu Caritas 60.00€

FORMACIÓ PERMANENT ARXIPRESTAL

Dimarts, 28 de novembre
Locals parroquials de Santa Maria
c. Sta. Maria, 8, baixos- IGUALADA
Horari: de 8 a 9 del vespre
**”LA LITÚRGIA AL SERVEI DE
LA VIVÈNCIA ECLESIAL DE LA
FE”**
A càrrec de Joan Torra, teòleg

GRAN RECAPTE D'ALIMENTS

El **Gran Recapte d'Aliments** a Catalunya és una campanya de recollida d'aliments bàsics per aconseguir que les persones més necessitades del nostre entorn rebin ajuda alimentària, també serveix per donar a conèixer la situació que travessa aquest grup, que arran de la crisi econòmica que estem vivint, ha anat creixent. La campanya la duen a terme simultàniament els quatre Bancs d'Aliments de Catalunya. Es calcula que, actualment, un 20% de la població viu en situació de pobresa a Catalunya. Aquestes persones requereixen la nostra solidaritat i capacitat organitzativa per no esdevenir persones marginades. I és per aquest motiu que des dels Bancs d'Aliments es posa en marxa aquest projecte que enguany arriba a la vuitena edició. A Calaf i parròquies veïnes ho farem els **dies 1 i 2 de desembre**, als supermercats. Podeu col·laborar fent de **voluntaris** o **donant aliments** en els punts de recollida. Moltes gràcies a tots.

CARITAS

El recapte d'aquesta campanya anirà destinada al rebost de Caritas Calaf. Si fins ara rebíem aliments de Creu Roja amb excedents Europeus, ara estem finalitzant el conveni entre BANC D'ALIMENTS i Caritas Parròquia de Calaf.

BANC D'ALIMENTS

Fins ara era una organització que ens quedava un xic lluny i de protocols molts complicats. Actualment, gràcies uns emprenedors de Montbui i Consell Comarcal, s'obrirà un Centre de Distribució a Montbui i servirà els aliments a tota la comarca de l'Anoia.

Que significa aquest projecte?

- 1.- Magatzem d'aliments més proper.
- 2.- Distribució d'aliments cada setmana, segons la demanda del centres de distribució.
- 3.- Disposició d'aliments frescos dels que disposi el Banc d'Aliments.
- 4.- Estalvi de despeses en algunes compres que ara ha de fer directament Caritas parroquial, malgrat Ajuntaments i Caritas també aportaran diners pel bon funcionament d'aquest Banc d'Aliments comarcal.

ajuda'ns a omplir el CARRETÓ SOLIDARI per al BANC D'ALIMENTS de CALAF



APORTACIONS

Es pot col·laborar amb aliments durant aquesta campanya del Carretó Solidari i altres campanyes. Però sapiguen que el rebost de Caritas Calaf està obert tots els dimecres de 1/4 de 5 a 2/4 de 7, on s'hi poden aportar aliments. Raval Sant Jaume 56-A. Gràcies