

17 de maig del 2020  
Diumenge VI Pasqua - A

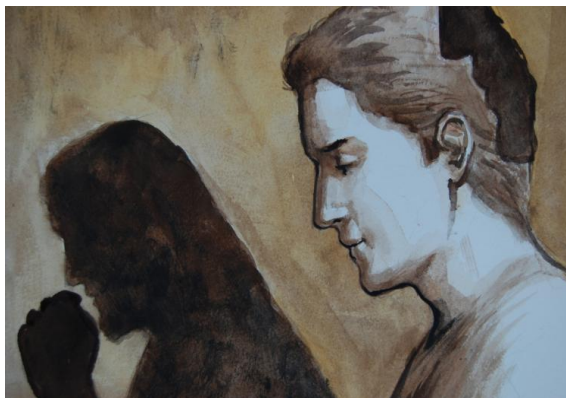
HORARI Despatx Parroquial:  
Dimecres i Divendres de 4 a 7 tarda.  
Dissabte, de 10.30 a 1  
C. St. Jaume, 3 - Tel. 93 869 85 40  
[parroquiacalaf@bisbatvic.org](mailto:parroquiacalaf@bisbatvic.org)  
[www.parroquiescalaf.com](http://www.parroquiescalaf.com)

## PREGUEM AMB L'EVANGELI DEL DIUMENGE

Una de les grans temptacions del cristianisme és reduir la fe a la simple acceptació, més o menys callada, d'una doctrina transmesa d'una generació a l'altra. Per descomptat, existeix un dipòsit de la fe que els creients hem de confessar i defensar. Però amb aquest llegat rebut no n'hi ha prou. Cal la presència de l'Esperit per tal que no esdevingui un reguitzell d'idees i de normes. Jesús té clar que els deixebles necessiten la vinguda de l'Esperit per entendre el que Ell els havia ensenyat. No havien de memoritzar les frases magistrals, sinó que, a través de l'Esperit, les paraules havien d'arrelar en el seu cor i convertir-se en vida i testimoni. Altrament el coneixement de Déu esdevé una qüestió teòrica i sovint hipòcrita. Amb l'Esperit, cada paraula de l'Evangelí il·lumina cadascun dels racons de l'existència. Els manaments ensenyats per Jesús són una font de coneixement de Déu, no com un concepte abstracte, sinó des de la perspectiva vital. I, des d'aquesta perspectiva, ens resulta més clar saber com actuar.

**En el mig  
confinament  
també es pot  
VIURE en  
silenci,  
en reflexió,  
escoltant  
l'Esperit que  
parla baix,  
i poc a poc**

AGUILAR DE  
SEGARRA  
CALAF  
CALONGE DE  
SEGARRA  
CASTELLAR  
CONILL  
LA GUÀRDIA  
MIRAMBELL  
PUJALT  
SEGUR  
SANT MARTÍ  
SESGUEIOLES  
SANT PERE  
DE L'ARÇ



Gràcies per enviar-nos l'Esperit. No el veiem, però, si estem atents, sovint captem les seves inspiracions. Aleshores il·luminats per la seva presència descobrim nous significats en la Paraula. La llegim una vegada i una altra, i sempre entenem quelcom de nou que ens permet veure la vida d'una manera diferent.

(Missa de cada dia)

## DEFUNCIONS

**Calaf:** 8 de maig: JUAN MARTÍNEZ REVERTE, de 78 anys d'edat.  
10 de maig: SEBASTIÀ RAICH BOLADERAS, de 91 anys d'edat. Que trobin en Déu pau de descans per sempre.

## APORTACIONS

Fa dues setmanes que un grup de voluntaris anònims, van organitzar un recapte d'aliments per a la distrució a persones necessitades i que s'atén entre l'Ajuntament i Caritas Parroquial. Es van recollir cap 700 quilos d'aliments. No cal dir que és una aportació extraordinària i estem molt agraïts d'aquesta iniciativa que hi ha pogut col·laborar tothom que ha volgut, pogut i ha conegut.

També, i de moment, a la Caixa de Caritas s'hi ha ingressat 1.450 euros. Moltes gràcies.

Sapigueu que tothom que fa donatius tant a Caritas com a la Parròquia, té dret a un rebut per a la desgravació en la declaració de renda. Cal donar les dades a la parròquia.



Per a: Caritas: Caixabank  
ES14 2100 0110 7102 0024 6488  
Pel manteniment de les parròquies:  
Caixabank ES34 2100 0110 7102 0012 5557  
BBVA ES17 0182 3566 3802 0174 7719  
Gràcies.

## LA DESESCALADA

### CELEBRACIONS DE L'EUCARISTIA AMB PARTICIPACIÓ PRESENCIAL DE FIDELS MESURES DE PREVENCIÓ PER EVITAR EL CONTAGI - FASE 1 - A CALAF

**Exhortem els fidels a tenir la màxima prudència, prevenció i responsabilitat, ja que el virus continua actiu i té una gran potència de contagi.**

#### Abans de sortir de casa

1. Les persones grans, malaltes o en situació de risc, han de valorar la conveniència de no sortir de casa seva. Recordar que la dispensa del precepte dominical es prorroga mentre duri la crisi sanitària. Es recomana seguir la missa dominical per TV, ràdio o internet.
2. Agafar la mascareta i és recomanable també portar guants.

#### Abans d'entrar a l'església

**Horari** de misses: dies feiners, a les 19,30h (2/4 de 8 de la tarda). Dissabte, a les 20,00h (8 tarda). Diumenges i festius: a les 11,30h (2/4 de 12).

1. Venir amb temps. Evitar aglomeracions a la porta del temple, tant a l'entrada com a la sortida, i guardar les distàncies de seguretat en tot moment (1,50 metres).
2. L'aforament màxim serà d'1/3 i caldrà respectar la distància de seguretat. Estarà senyalat convenientment.

#### A l'entrada de l'església

1. Les portes de l'església estaran obertes a l'entrada i a la sortida per no haver de tocar la maneta o el pom. Només porta principal.
2. No treure's la mascareta. Disposarem de gel hidroalcohòlic a l'entrada i a la sortida.
3. No hi ha el Full Diocesà ni cap altre full o revista. No hi ha cap cançoner.

#### Dins l'Església

1. Ocupar els llocs marcats amb un senyal de color blanc.
2. Estar atent a escoltar i obeir les indicacions que es donin. No tocar ni besar les imatges.
3. Mantenir la distància de seguretat: 1,5 m.

#### Durant la celebració de la missa

1. No es fa el gest de donar la pau.
2. Es distribueix la comunió en silenci. Guardant la distància de seguretat en tot moment (1,50 metres).
3. Es rep la comunió a la mà. Respectant la distància amb el celebrant que estarà marcada.
4. No es fa la col·lecta a l'ofertori, es pot fer el donatiu en acabar la missa, abans de sortir.